

Provisionsfrei

Vermietungs-Exposé

Attraktive

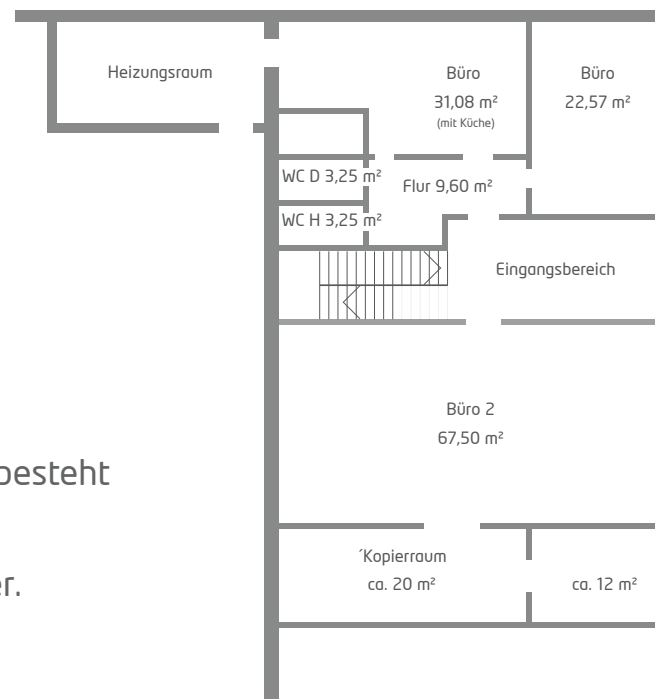
Bürofläche

in Langenhagen, nahe der A2

Dieses Gebäude befindet sich in Langenhagen im Ortsteil Schulenburg und besteht aus einer Lagerhalle sowie einem Büro-/Wohngebäude.

Die Büroräume befinden sich im Erdgeschoss, die Wohnungen liegen darüber.

Einige Stellplätze vor dem Gebäude sind vorhanden.



Miet- / Kaufobjekt	Miete
Büro- / Praxisfläche	ca. 170 m ² (ca. 140 m ² + ca. 30 m ² Sanitär, Flur etc.)
Miet- / Kaufpreis	850,00 EUR
Kautions	1.680,00 EUR
Verfügbar ab	sofort
Objektart	Büro
Heizungsart	Zentralheizung Gas
Mietdauer	längerfristig; 1-2 Jahre
Fußweg zu öffentlichen Verkehrsmitteln	5 Minuten
Fahrzeit zur A352/Abz. Engelbostel	5 Minuten
Fahrzeit zum Flughafen	10 Minuten

HEINEKING
Handel & Immobilien

Ihre Ansprechpartner:

Heineking Handel & Immobilien GmbH & Co. KG

Svenja Kästner
svenja.kaestner@heineking.de
+49 5025 89-177

www.heineking.de

